

Aluno (a): _____ 07/06/2019

Avaliação Programação – Vetores e gráficos

Considerações da avaliação prática

1. Não serão aceitas funções prontas a não ser aquelas nativas da linguagem.
2. Trabalhos semelhantes a de colegas ou da internet serão considerados plagiados e será anulada a Avaliação de todos os envolvidos.
3. Poderão ser atribuídos conceitos intermediários conforme a tabela de Critérios de avaliação.
4. Será aceitos apenas programas escritos para o Octave.
5. A entrega deverá ser feita através do e-mail marcelo.cendron@ifc.edu.br

Questões

1. Você foi solicitado para elaborar um programa para ajudar nas estatística de venda de uma loja, para isso ela apresentou a seguinte tabela de vendas:

Código Fabricante	Código Produto	Vendas		
		Janeiro	Fevereiro	Março
1	1	18842	18392	18279
2	2	8023	7633	8341
3	3	7249	8055	9051
1	4	6924	6499	7122
4	5	5433	4813	5082
5	6	5336	5473	5853
4	7	4966	4565	6620
6	8	4920	6674	4643
6	10	4413	4885	3099
4	12	4085	3795	3451
5	15	3650	3604	4334
4	16	3591	3106	3083
3	18	3236	3984	3792
2	20	2798	2246	2573
2	21	2685	3018	3319
4	22	2645	1721	2325
6	23	2577	1572	1333
5	24	2557	1746	1872
3	26	2068	2116	2187
1	28	1970	1134	2037
5	29	1911	1686	1892
6	32	1758	2006	913
6	33	1664	1653	1192
1	34	1611	1463	1567
1	35	1514	1200	1874
5	40	1078	1786	3661

4	42	984	839	899
1	44	928	1202	1403
2	46	646	675	300
4	48	523	582	867
4	49	504	1248	1274
1	52	414	437	452
3	54	398	613	540
4	55	365	221	291
6	57	319	298	220
4	60	276	251	170

Seu programa deve:

- Solicite ao usuário se ele deseja pesquisa pelo **Código do Fabricante** ou pelo **Código do Produto**, utilize os valores 1 e 2, sendo 1 para **Código do Fabricante** e 2 para **Código do Produto**
- Solicitar ao usuário por um valor e pesquise na coluna escolhida anteriormente pelo valor digitado;
- O programa deverá apresentar um gráfico com a quantidade de vendas nos três meses. Para o valor de X crie um vetor de 1 a 3.
- No título do gráfico apresente qual é o fabricante que foi selecionado, sendo os códigos correspondente aos seguintes fabricantes:

Código Fabricante	Nome Fabricante
1	MG
2	DORF
3	DAINHYU
4	WV
5	RUNEALT
6	TIAF

Exemplo 1*:

Entrada:

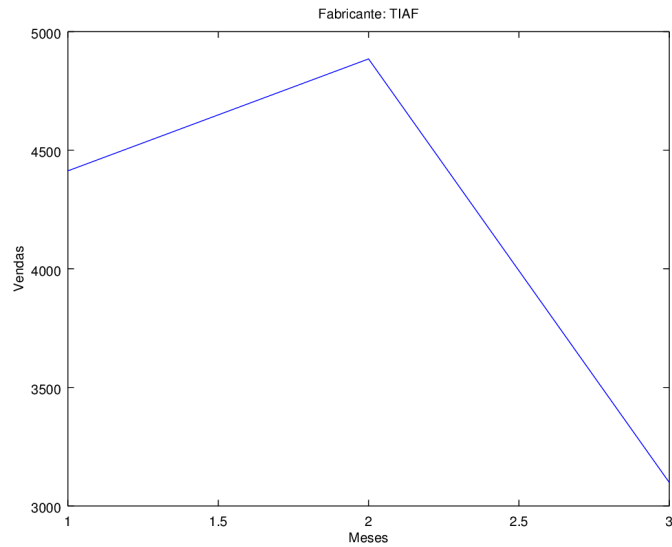
Digite para pesquisar:

1 - Código do Fabricante

2 - Código do Produto

Digite a opção: 2

Digite o valor para ser pesquisado: 10



Exemplo 2*:

Entrada:

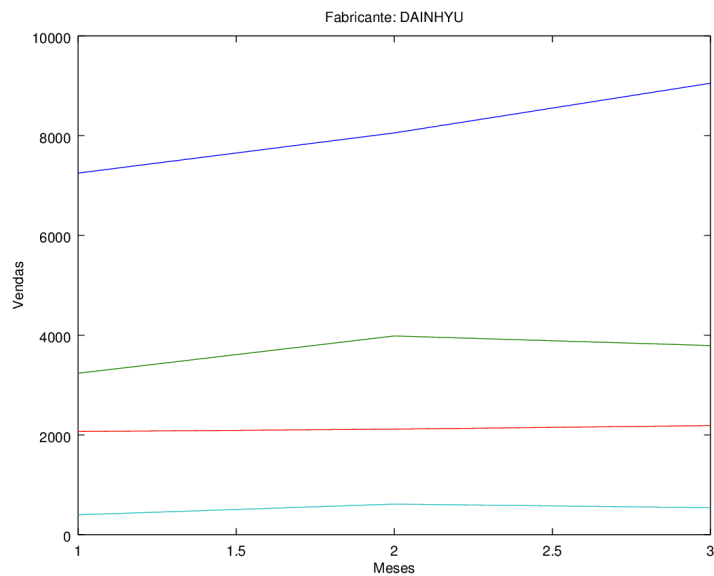
Digite para pesquisar:

1 - Código do Fabricante

2 - Código do Produto

Digite a opção: 1

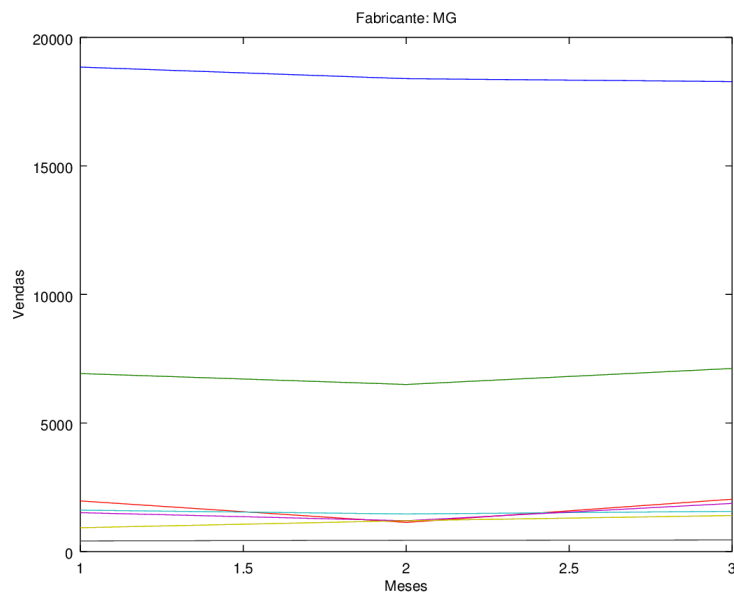
Digite o valor para ser pesquisado: 3



Exemplo 3*:

Entrada:

Digite para pesquisar:
1 - Código do Fabricante
2 - Código do Produto
Digite a opção: 1
Digite o valor para ser pesquisado: 1



*Durante a verificação poderá ser utilizados outros valores.

Critérios de avaliação:

- I. Leitura adequada da tabela de valores; [1 Ponto]
- II. Seleção e localização adequada dos códigos na tabela; [3 Pontos]
- III. Construção da sequência de valores para o eixo X; [1 Pontos]
- IV. Localização adequada dos valores do eixo Y; [2 Pontos]
- V. Seleção e apresentação adequada do título do gráfico [2 pontos]
- VI. Construção adequada do gráfico; [1 Pontos]