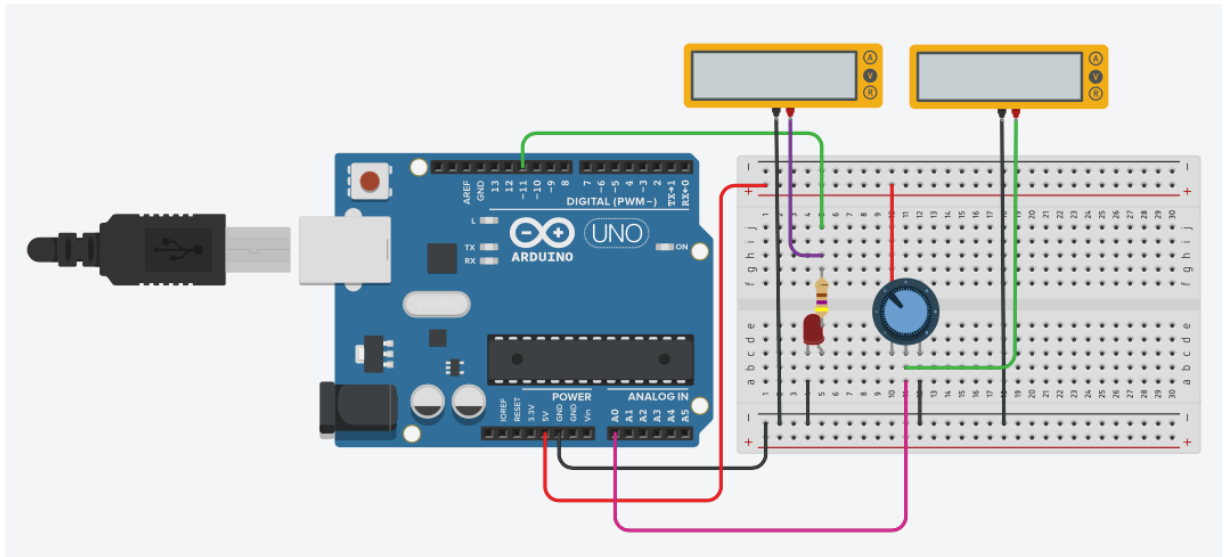


Exercícios – Entrada digital

Crie o circuito abaixo no Tinkercad:



E o código fonte base:

```
int entrada = A0;  
int led = 11;  
  
void setup() {  
  
}  
void loop() {  
  
    int nivel = analogRead(entrada);  
  
    analogWrite(led, nivel);  
  
}
```

Atividades:

1. Compare os valores dos multímetros. Qual a relação dos valores lidos entre eles?

Função de mapeamento:

Altere o programa para esse:

```
int entrada = A0;  
int led = 11;  
  
void setup() {
```

```
}  
void loop() {  
    int nivel = analogRead(entrada);  
    int novoValor = map(nivel, 0, 1023, 0, 255);  
    analogWrite(led, novoValor);  
}
```

Atividades:

2. Com esse novo código, qual a diferença percebida?
3. Qual a finalidade da função map.